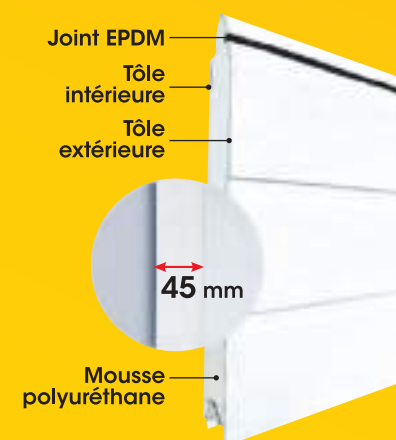


Au maximum, votre client souhaite

ÉCONOMISER

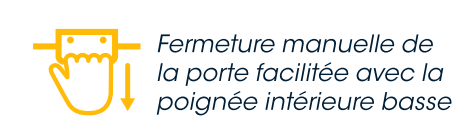
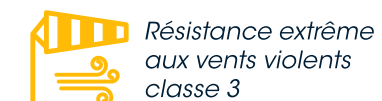
de l'énergie



Les panneaux de la gamme Iso 45, de part leur composition, sont les plus isolants du marché. Ils bénéficient d'un excellent coefficient thermique (0,44 W/m²K).

Le calfeutrement complet empêche l'air de passer et limite un maximum les déperditions d'énergies.

L'épaisseur et la rigidité des panneaux découragent toutes tentatives d'effraction.



7 DESIGN
9 FINITIONS
12 TEINTES PRÉFÉRENTIELLES
TOUS RAL ET SABLÉS

19 RÉFÉRENCES DE HUBLOTS
KIT DÉCOR À POSER ALUNOX
PORTE DE SERVICE COORDONNÉE
DESIGN COORDONNÉ

... DES ATOUTS communs

TRACTION . TORSION . PORTILLON

DESIGN

Nombreux designs et hublots

Kit décor à poser Alunox

Tous RAL & sablées avec cornières harmonisées

12 couleurs préférentielles tendances avec cornières noires

Poignée inox extérieure

Porte de service coordonnée

Entrée de lettres

RÉSISTANCE EXTÉRIEURE

Panneau de 45 mm : le plus isolant du marché

Résistance au vent : Classe 3

Huisserie laquée

Pour les panneaux Satin White, Satin Dark Grey, Satin Grey, Satin Light Grey et Satin Black

Résistance aux rayures, à la corrosion et à l'humidité*

Pas de variation de teinte

Test UV (catégorie RUV3)

*Test brouillard salin (500h).

CONFORT THERMIQUE



Avantage en rénovation

Les pieds d'huisseries permettent de ne pas enlever la barre de seuil d'une porte basculante déjà installée.



Confort thermique renforcé

Calfeutrement complet avec joints invisibles entre les panneaux et joints à lèvres noirs autour de l'huissérie.



Calfeutrement de qualité

Il est assuré au sol par un joint tubulaire à mémoire de forme et son cache caoutchouc de finition.

- Joint tubulaire à mémoire de forme
- Huisserie sur les 3 côtés avec en partie haute une traverse faux linteau de 100 mm.

SÉCURITÉ



Stop aux tentatives d'effraction

Épaisseur et rigidité des panneaux 45 mm associées au verrouillage à pêne rotatif 1 point, 2 positions.

Certificat anti-intrusion (pour les portes motorisées)



Profil anti pince-doigts

Extérieur et intérieur entre chaque panneau.



TRACTION

Système anti-chute

La porte est équipée de câbles d'équilibrage doublés et de packs multiressorts, en cas de rupture d'un élément (normes EN 13241-1).



TORSION

Porte bloquée dans sa position

Grâce à des parachutes intégrés en cas de rupture du ressort. Les câbles d'équilibrage sont inscrits dans l'huissérie (normes EN 13241-1). Nos ressorts ont une durée de vie de 50 000 cycles.

... DES ATOUTS uniques



TRACTION

Équilibrage par ressort de traction

Double câble : sécurité, pré-réglé

MONOBLOC pour une pose facilitée et rapide

Linéaire réduit à 120 mm

Limites dimensionnelles et optionnelles



TORSION

Équilibrage par ressort de torsion

Portillon possible

Coordonnées porte d'entrée Bel'M et portail Kostum

Gamme dimensionnelle large

Toutes options



PORTILLON

Ouverture du portillon intérieure ou extérieure

Plusieurs positions du portillon : centré, décentré

Barre de seuil aluminium renforcé, 24 mm double joint à lèvres pour plus d'étanchéité

Ferme-porte discret : en applique ou encastré

Contact portillon inductif, monté d'usine : discrétion, fiabilité et sécurité

Paumelles : Antidégondables, invisibles, butée d'ouverture à 90°

Verrouillage multi-points : 1 verrou par panneau 1 bouton moleté intérieur portillon

Installation d'un portillon possible sur une porte allant jusqu'à 5 m de large

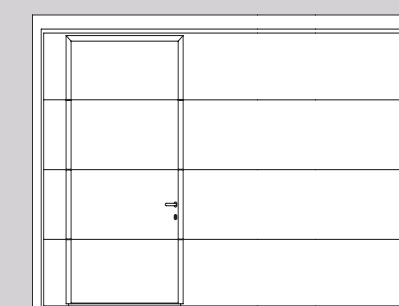
Largeur de passage libre 865 mm (625 mm pour Portes cassettes)

Décentré ou centré à la demande



SOLUTION PORTILLON DÉCENTRÉ GAUCHE OU DROITE SANS PLUS-VALUE

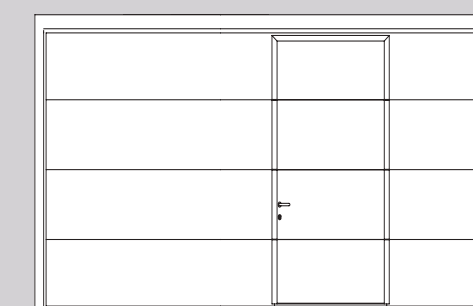
LC de 2250 à 3500 mm



200 mm entre le bord de la porte et le début du portillon

Largeur mini 2250 mm, non compatible avec le design cassettes.

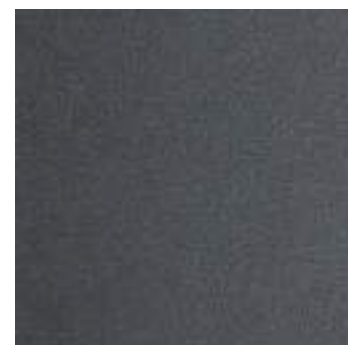
LC de 3505 à 5000 mm



Selon la largeur de la porte



01



Satin Grey.

01. **Iso 45**
Satin Grey
Design sans nervures

02. **Iso 45**
Noir 2100 sablé
Design sans nervures
Hublots Réf. 11

03. **Iso 45**
Satin Black proche RAL 7021
Design sans nervures



03

5 M



02



Hublot Réf. 11, cadre aluminium RAL 9006, double vitrage feuilleté clair extérieur Securit Master carré intérieur.

LA PORTE DE GARAGE EXPRESS

VOTRE SECTIONNELLE ISO 45
MOTRISÉE AVEC NOVOPORTE®

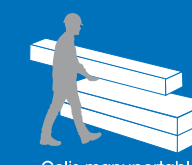
LIVRÉE EN 72 H MAXI*
pour toute commande passée avant midi



- Panneau 45 mm
- Moteur Novoport®
- Équilibrage par ressorts de traction
- Porte de garage sans poignée ni serrure



Commande
passée
avant midi



Colis manportable

(retrouvez toutes les infos dans le Guide Tarifs)





04

Joint périphérique

04. **Iso 45**
Satin Grey
Design sans nervures

05. **Iso 45**
Gris 2900 sablé
Design coordonné modèle Alinéa
Poignée noire



Design et robustesse :
poignée inox extérieure.



06

06. **Iso 45**
Bande vitrée verre acrylique
double paroi clair
Design sans nervures
Noir 2100 sablée
4500 x 2000 mm

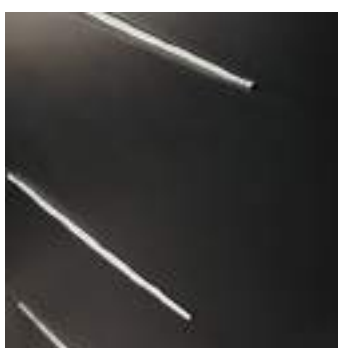
07. **Iso 45**
Chêne foncé
Design nervures larges,
 finition lisse



Confort d'utilisation manuelle
avec la poignée intérieure basse.



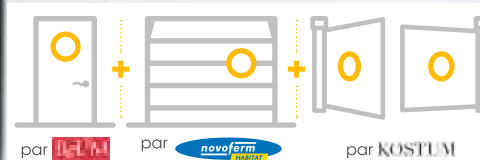
07



Design Alinéa :
Baguettes décoratives gris
déco Bel'm soulignées par
de fines rainures usinées.



05





08

7

Hauteur libre du portillon = toute hauteur passage libre

ATOUT CONFORT

- Portillon décentré

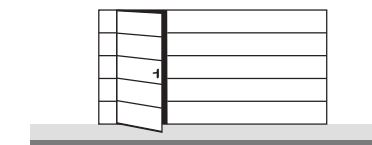


ATOUT ÉTANCHÉITÉ

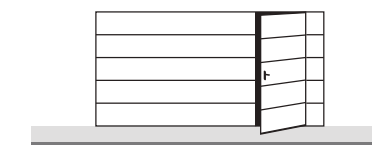
Seuil de 24 mm, équipé de double joints à lèvres.



SOLUTION PORTILLON DÉCENTRÉ GAUCHE OU DROITE



Portillon à gauche (standard)



Portillon à droite (préciser à la commande)

08. Iso 45 portillon ouverture extérieure

Bleu RAL 5014
Design sans nervures, finition lisse
Poignées noires pour porte et pour portillon

09. Iso 45 portillon ouverture intérieure

Gris
Design sans nervure, finition lisse
Poignée portillon inox extérieure

10. Iso 45 portillon ouverture extérieure

Bleu canon
Design sans nervures, finition lisse
Poignée portillon inox extérieure
Hublot Réf. 1
Large baie

PORTILLON OUVERTURE INTÉRIEURE : ENFIN LA SOLUTION !



09

LARGEUR DE PASSAGE LIBRE
2 largeurs de portillon :
625 ou 865 mm au choix

CENTRÉ OU DÉCENTRÉ
à la demande

Vue extérieure anti-pince doigts :
finesse du profil alu

Jusqu'à 5000 mm de large



10

LARGEUR DE PASSAGE LIBRE
865 mm
(625 mm pour portes cassettes)

CENTRÉ OU DÉCENTRÉ
à la demande

Hauteur mini
1875 mm

Jusqu'à 5000 mm de large



1



2

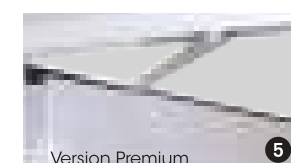


3



4

Version Premium



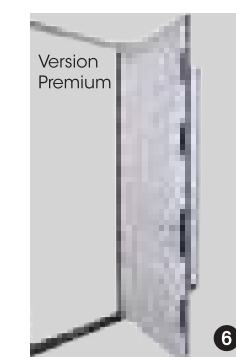
5

Version Premium



5

Version Standard



6

Version Premium

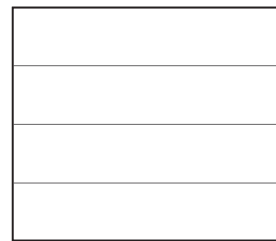
Le portillon piéton :

- 1 Paumelles anti-dégondages intégrées dans le dormant (invisibles porte fermée) et butées d'ouverture à 90°.
- 2 Système anti-pince doigts intérieur et extérieur breveté sur dormant et ouvrant.
- 3 Sécurité portillon inductive pour porte automatisée, montée en usine.
- 4 Garnitures inox sur version Premium (garnitures PVC noir sur version Professionnelle uniquement pour le portillon ouverture vers l'extérieur).
- 5 Ferme-porte encastré avec arrêt mécanique sur version Premium. Ferme-porte en applique (sur version Standard uniquement pour le portillon ouverture vers l'extérieur).
- 6 Version Premium : serrure multi-points à pènes automatiques par section.
- 7 Version portillon décentré : disponible sur portes largeur ≤ 3500 mm ferré à l'extérieur ou à l'intérieur (non compatible avec le design cassettes / L. mini 2250). Le portillon sera positionné à 200 mm du bord.

PERSONNALISATION SECTIONNELLE ISO 45

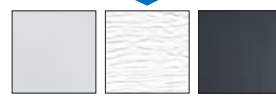
NOTICE TECHNIQUE

DESIGN



Sans nervures
existe avec portillon

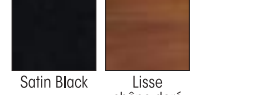
DISPONIBLE DANS CES FINITIONS



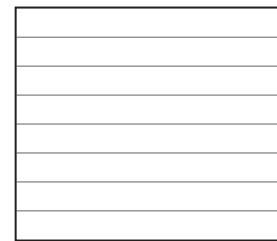
Lisse Woodgrain Satin Dark Grey



Satin White Satin Grey Satin Light Grey



Satin Black Lisse chêne doré

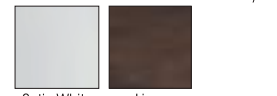


Nervures larges
existe avec portillon

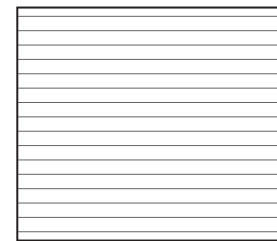
DISPONIBLE DANS CES FINITIONS



Lisse Woodgrain Satin Dark Grey



Satin White Lisse chêne foncé

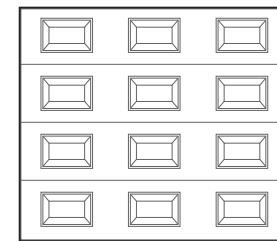


Nervures
existe avec portillon

DISPONIBLE DANS CETTE FINITION



Woodgrain

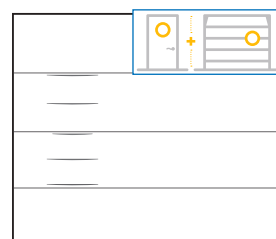


Cassettes
existe avec portillon

DISPONIBLE DANS CES FINITIONS



Woodgrain Lisse chêne doré

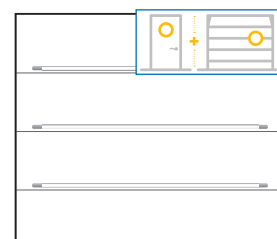


Modèle Alinéa

DISPONIBLE DANS CETTE FINITION



Lisse

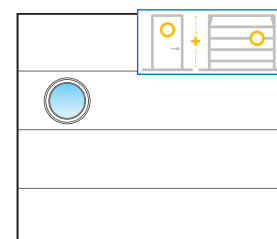


Modèle Zen

DISPONIBLE DANS CETTE FINITION



Lisse



Modèle Radian

DISPONIBLE DANS CETTE FINITION



Lisse

Pas d'ondes (porte acier)	
Nervures	si HC = 2 000 mm : ondes de 125 mm si HC = 2 125 mm : ondes de 132 mm
Nervures larges	si HC = 2 000 mm : ondes de 250 mm si HC = 2 125 mm : ondes de 264 mm

Porte Iso 45 portillon, nous consulter.

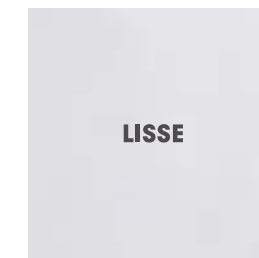
Nombre de panneaux selon HC (porte acier) :	
Hauteurs non réalisables entre 2 130 et 2 235 et entre 2 655 et 2 675 pour le design cassettes	
Hauteur de 1 800 à 2 125 inclus :	4
Hauteur de 2 240 à 2 650 inclus :	5
Hauteur de 2 680 à 3 125 inclus :	6

Portillon non compatible avec les coordonnés - le décor du design coordonné peut être à droite ou à gauche selon les modèles.

FINITION



WOODGRAIN



LISSE



SATIN WHITE
proche RAL 9016



SATIN LIGHT GREY
proche RAL 7040



SATIN GREY
proche RAL 7012



SATIN DARK GREY
proche RAL 7016



SATIN BLACK
proche RAL 7021



LISSE CHÊNE DORÉ



LISSE CHÊNE FONCÉ

Portillon non compatible avec le design chêne foncé.
Finitions disponibles suivant les designs.

TEINTE PRÉFÉRENTIELLE



BLANC CRÈME
RAL 9001



IVOIRE CLAIR
RAL 1015



GRIS CLAIR
RAL 7035



GRIS ANTHRACITE
RAL 7016



NOIR FONCÉ
RAL 9005



GRIS SABLÉ
S 2400



Au choix similaire
nuancier RAL
et sablées



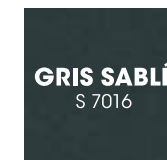
GRIS SABLÉ (BRONZE)
S 2500



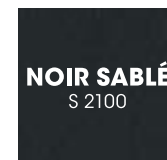
GRIS PERLE SABLÉ
S 2800



GRIS SABLÉ
S 2900



GRIS SABLÉ
S 7016



NOIR SABLÉ
S 2100

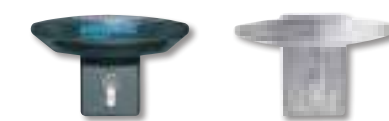


NOIR FONCÉ SABLÉ
9005

Les teintes préférentielles sont possibles sur les finitions lisse et woodgrain, inclus la fourniture de cornières de masquage d'huisserie noires. Autres RAL et sablées, en option nous consulter.

ACCESSOIRES

POIGNÉE POUR PORTE



Noire (1)

Inox (2)

(1) Possibilité de porte avec poignée et serrure : en option.
(2) Poignée inox sur la porte de service et la porte Iso 45 portillon version Premium.

POIGNÉE POUR PORTILLON



Noire

Inox

ENTRÉE DE LETTRES



300 x 70 mm
couleur noire, aluminium
incompatible design cassette

VENTILATION



Disponible sur tout design sauf à cassettes et nervures larges lisse chêne doré et foncé.

PERSONNALISATION SECTIONNELLE ISO 45

NOTICE TECHNIQUE

HUBLOTS

Le cadre des hublots PVC est de la couleur de la porte (RAL 8003 pour finition chêne doré), à l'exception des cadres des hublots Réf. 8 et Réf. 11 qui sont en RAL 9006 (autre couleur en option).

CLASSIQUES



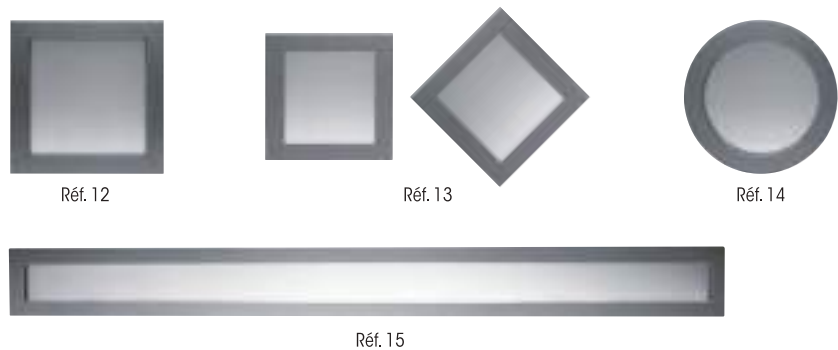
CONTEMPORAINS



CONTEMPORAINS INOX



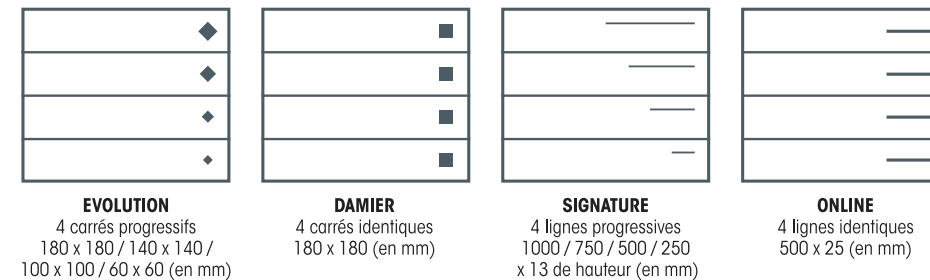
CONTEMPORAINS ALUNOX



Réf. 6, 7, 9, 11, 12, 13, 14 et 15 non compatibles avec design cassettes.
Réf. 9 et 15 non réalisables sur l'ISO45 Portillon.
Réf. 4 est réalisable sur l'Iso 45 portillon avec une hauteur mini de 1990 mm pour une pose horizontale.
Réf. 13 est possible au format losange.
Réf. 15 est possible décentré à droite ou à gauche à 300 mm du bord pour les portes de largeur supérieur à 2500 mm.

DÉCORS À POSER

4 kits au choix pour personnaliser la porte de garage.
En Alunox, à personnaliser soi-même sur un design panneaux horizontaux ou verticaux lisse.

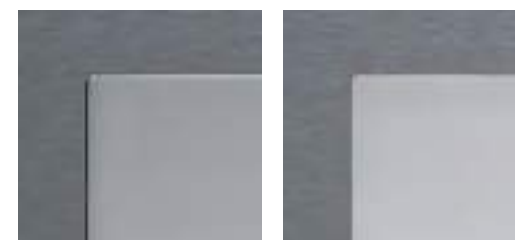


Pour plus d'informations, se référer en p.14

Numéros de rue - Bis - Ter
En Alunox. Chiffres 10 ou 15 cm de hauteur,
Bis et Ter 5 cm de hauteur, police Arial.

0 1 2 3 4 5 6 7 8 9
BIS TER

VITRAGES POUR CONTEMPORAINS ALUNOX



Double ou Triple vitrage dépoli
Double vitrage disponible sur Réf. 13.
Triple vitrage disponible sur Réf. 12, 14 et 15.
Non affleurant.

PMMA dépoli
Disponible sur Réf. 13, 14 et 15.
Affleurant.

BANDES VITRÉES



Nombre de vitrages par section			
Largeur jusqu'à 2500	2 sections	Largeur jusqu'à 4500	4 sections
Largeur jusqu'à 3500	3 sections	Largeur jusqu'à 5500	5 sections

Largeur mini : 2150 mm

HUBLOT			
Référence	Dimensions hors-tout	Dimensions vitrage	Descriptif
Réf. 1 à 5 :	460 x 260 mm	392 x 192 mm	Double paroi vitrage Securit clair extérieur, clair intérieur (Ref. A) ou Double vitrage 33/2 et d'un Securit 4 mm - finition inox brossé extérieure. Cadre PVC intérieur.
Réf. 1, 2, 3 et 5 :	460 x 260 mm	392 x 192 mm	Double paroi vitrage Securit clair extérieur et imprimé 200 intérieur (Réf. B).
Réf. 1 à 4 :	460 x 260 mm	392 x 192 mm	Double paroi vitrage acrylique clair extérieur, granité intérieur (Réf. C).
Hublot rond réf. 6	ø 310 mm	ø 267 mm	Double vitrage Securit clair extérieur et granite intérieur, cadre PVC extérieure ou Double vitrage 33/2 et d'un Securit 4 mm - finition inox brossé extérieure. Cadre PVC intérieur.
Hublot carré réf. 7	354 x 354 mm	304,8 x 304,8 mm	Double vitrage Securit clair extérieur et imprimé 200 intérieur, cadre PVC intérieur et extérieur.
Grand hublot réf. 9	610 x 312 mm	560 x 261 mm	Double vitrage feuilleté clair extérieur, Securit granité intérieur, cadre PVC extérieure ou Double vitrage 33/2 et d'un Securit 4 mm - finition inox brossé extérieure. Cadre PVC intérieur.
Hublot carré réf. 11	320 x 320 mm	235,6 x 235,6 mm	Double vitrage feuilleté clair extérieur, Securit Master carré intérieur, cadre aluminium RAL 9006 extérieur, cadre aluminium intérieur.
Hublot carré réf. 12	354 x 354 mm		Hublot carré avec décor alunox en extérieur / intérieur. Triple vitrage dépoli.
Hublot carré réf. 13	264 x 264 mm		Hublot carré avec décor alunox en extérieur / PVC en intérieur. Double vitrage dépoli ou PMMA dépoli. Hublot possible au format losange.
Hublot carré réf. 14	ø 340 mm		Hublot rond avec décor alunox en extérieur / intérieur. Triple vitrage dépoli ou PMMA dépoli.
Hublot carré réf. 15	1860 x 180 mm		Hublot panoramique avec décor alunox en extérieur / intérieur. Triple vitrage dépoli ou PMMA dépoli.

HUBLOT (porte acier sans portillon)	
Nombre maxi de cassettes, hublots sauf réf 9 et 15 et grilles de ventilation	
Largeur de 2250 à 2600 inclus :	3
Largeur de 2605 à 3500 inclus :	4
Largeur de 3505 à 4000 inclus :	5
Largeur de 4005 à 4500 inclus :	6
Largeur de 4505 à 5000 inclus :	7
Largeur de 5005 à 5500 inclus :	8*
Nombre maxi de hublots Réf. 9	
Largeur de 2250 à 2625 inclus :	2
Largeur de 2625 à 3500 inclus :	3
Largeur de 3505 à 4500 inclus :	4
Largeur de 4505 à 5000 inclus :	5

Hauteur approximative de l'axe des hublots (porte acier) L'axe peut varier de + ou - 50 mm	
HC	Axe
3125	2382
3000	2270
2875	2195
2750	2095
2625	1860
2500	1770
2375	1695
2250	1645
2150	1595
2125	1860
2000	1770
1875	1645

HC : hauteur de commande (mm)

*Hublots possibles : Réf. 1/2/3.

Hublots "soleil" Réf. 4 Nombre de hublots et motif selon la largeur de commande (LC)					
LC ≤ 2600 mm	3		LC de 3505 à 4000 mm	5	
LC de 2605 à 3000 mm	4		LC de 4005 à 4500 mm	6	
LC de 3005 à 3500 mm	4		LC de 4505 à 5000 mm	7	